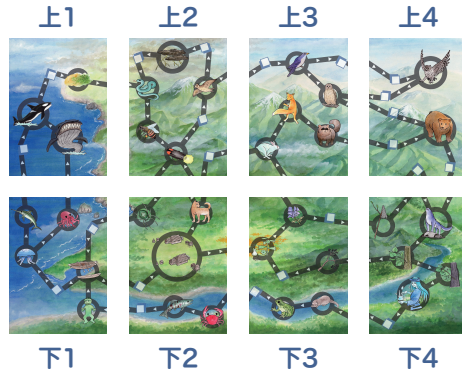


# 遊び方

## 1. 必要なもの

### ●フィールド

8枚に分かれているフィールドを下記の順に貼り合わせて、1枚のフィールドにしてください。



### ●テレケカンピ「ジャンプカード」

一枚ずつ切り離してよく切って、裏返しておいてください。

- ・シネブ エトコ タ アン カムイ オッタ ホプニ：16枚  
「ひとつ先の神様のところにとぶ」
- ・シネブ オカケ タ アン カムイ オッタ ホシピ：8枚  
「ひとつ後ろの神様のところに戻る」
- ・エエラマス カムイ オッタ ホプニ：4枚  
「好きなカムイのところにとぶ」
- ・セタ オロ パクノ ホシピ：1枚  
「セタまで戻る」

### ●キャラカード：8枚

### ●セレマクカンピ「守り神カード」：全34種類（1種類につき4枚）

### ●試練一覧

ヒントが見えないようにふたつに折って、  
答えが見えないように右側をさらに半分に折って使いましょう。

### ●サイコロ

## 2. 進め方

- ・キャラカードを選んだらコタン「村」に置いて、順番を決め、サイコロを振ってスタートです。
- ・▽をひとマスと数えて、とがっている向きのほうへ進んでください。
- ・進む道がふたつある時はどっちに進んでもOKです。
- ・四角いマスにとまったら、テレケカンピを一枚引いて、その指示に従ってください。
- ・カムイのマスにとまったら、そのカムイの試練を試練一覧から見て、答えましょう。
- ・答えがあっているかどうかは、判定者の人が見て、合っていたらピリカ！、違っていたらソモ！と言ってください。
- ・わからない場合は、ヒントを見ます。ヒントを見てもわからない場合は、答えを見ます。
- ・正解が出たら（あるいは答えを見たら）、サイコロを振ってクリア条件を見ます。
- ・「○1-4 ×5-6」のように書いてあった場合には、1から4までの数字が出たら試練クリアで、そのカムイのセレマクカンピ「守り神カード」が一枚もらえます。
- ・ヒントや答えを見た場合は、その右のクリア条件に従ってください。
- ・コタンに戻ってきたらその人のプレイは終了です。
- ・最後の一人が残ったところでゲーム終了となり、それぞれが持っているセレマクカンピの数に、コタンに戻ってきた順番に従って、次のボーナス点を加えたものが得点です。

順位 人数	1位	2位	3位	4位
2人	+3	0		
3人	+3	0	-3	
4人	+3	+1	-1	-3

- ・「先に誰かが3枚のセレマクカンピを手に入れたら終了」のように、お互いに話し合って好きなルールにしてもかまいません。

# イコラムヌカラ「試練」一覧1

カムイ名 (アイヌ語)	カムイ名 (日本語)	試練	クリア条件 ①	ヒント	クリア条件 ②	答え
アッコロカムイ	たこ	アッコロカムイの足は何本？ アイヌ語で答えてね ①イワンペ ②アラワンペ ③トゥベサンペ ④シネベサンペ	○：1-4 ×：5-6	①イワンペ-6本 ②アラワンペ-7本 ③トゥベサンペ-8本 ④シネベサンペ-9本	○：1-3 ×：4-6	③トゥベサンペ-8本
アンパヤヤ	かに	アンパヤヤにいちばんちかい しんせきは？ ①モコリリ ②パキ ③トゥニン ④エチンケ	○：1-4 ×：5-6	①カタツムリ ②エビ ③ミミズ ④カメ	○：1-3 ×：4-6	②パキ「エビ」
イセポ	うさぎ	イセポのすきなたべものを あげよう。 ①キキリ ②チクニ ③キナ ④カム	○：1-4 ×：5-6	①虫 ②木 ③草 ④肉	○：1-3 ×：4-6	③キナ「草」
イソサンケカムイ	ふくろう	イソサンケカムイのなき声を まねしなさい	○：1-4 ×：5-6	ペウ○○ チコイキ！ 「子グマをとったぞ！」	○：1-3 ×：4-6	ペウレブ チコイキ！ 「子グマをとったぞ！」
エサマン	かわうそ	エサマンはわすれっぽいカムイ。 マキリ「小刀」をこしに下げているのに、わすれて探しているよ。 「こしを見なさい！」と教えてあげよう。	○：1-5 ×：6	①エサバ ヌカラ！ ②エイツクウェ ヌカラ！ ③エホニ ヌカラ！ ④エテケ ヌカラ！	○：1-4 ×：5-6	エイツクウェ ヌカラ！ 「お前のこしを見なさい！」
オキナ	怪魚	オキナにおそわれた。 アッコロカムイ エンカスイ ワ エンコレ！ 「たこの神様、私を助けてください」といってサイコロをふる。	○：1-3 ×：4-6	アッコロカムイがすでにセレマクになっていたら ○：1-5、×：6。 ○の場合は出た目の数、先に進む。 ×はトマリコロカムイのところまで戻る。		
カッコク	かっこう	「かっこー、かっこー。私たちの川にはさかながない。トウシペッにはさかながいっぱい」という、今年魚がとれるかどうか教えてくれる歌をうたってみよう。	○：1-5 ×：6	カッコク カッコク チコロベツ チェブ ○○ トウシペツ チ エブ ○○	○：1-4 ×：5-6	カッコク カッコク チコロベツ チェブ サク トウシペツ チェブ オツ

# イコラムヌカラ「試練」一覧2

カムイ名 (アイヌ語)	カムイ名 (日本語)	試練	クリア条件 ①	ヒント	クリア条件 ②	答え
カムイチェブ	さけ	川にいるさかなの名前を3つ 言おう。	○：1-5 ×：6	○チャニウ(○チャヌイ)「ます」、ス○ン「うぐい」、チラ○「いとう」、チ○ラ(チ○ラカイ)「どじょう」、カパツチェ○「ひめます」、キク○ッポ「やまべ、やまめ」、○サム「ししゃも」、エソツ○「かじか」、ヌ○リベ「やつめうなぎ」	○：1-4 ×：5-6	イチャニウ(イチャヌイ)「ます」、スプン「うぐい」、チライ「いとう」、チチラ(チチラカイ)「どじょう」、カパツチェブ「ひめます」、キクレッポ「やまべ、やまめ」、スサム「ししゃも」、エソツカ「かじか」、ヌクリベ「やつめうなぎ」
カンナカムイ	かみなり	カンナカムイがおるときには、家の中に入って静かにしていなければいけません。「えらい神様が来たよ。つつしんでいなさい」といってみましょう。	○：1-5 ×：6	パセ カムイ エク ナ、 ○○○○ ヤン!	○：1-4 ×：5-6	パセ カムイ エク ナ、 オリパク ヤン!
キナスツカムイ	へび	キナスツカムイの別の呼び名は? ①フツネカムイ ②アネカムイ ③タツネカムイ ④タンネカムイ	○：1-4 ×：5-6	①せまい神様 ②細い神様 ③短い神様 ④長い神様	○：1-4 ×：5-6	④タンネカムイ「長い神様」
キムンカムイ	くま	キムンカムイは山の神様。「山の神様、私の家にあそびに来てください」といってみよう。	○：1-5 ×：6	キムンカムイ、パセカムイ。クコッ ○○ コシネウエ ヤン!	○：1-4 ×：5-6	キムンカムイ、パセカムイ。 クコッ チセ コシネウエ ヤン!
コタンコロカムイ	しまふくろう	知里幸恵『アイヌ神謡集』「銀の滴降る降るまわりに」でコタンコロカムイが飛びながら歌う歌を言いなさい。	○：1-5 ×：6	シロカニペ ランラン ピシカン、 コンカニペ ○○○○ ○○○○	○：1-4 ×：5-6	シロカニペ ランラン ピシカン、 コンカニペ ランラン ピシカン
シケレベニ	きはだ(木の名前)	シケレベニを食べて、「苦い、甘い、おいしい」と言おう。	○：1-4 ×：5-6	ケラアン「おいしい」、ケラサク「まずい」、ルンヌ「塩辛い」、トベン「甘い」、シウ「苦い」、パラカラ「辛い」	○：1-3 ×：4-6	シウ、トベン、ケラアン。

# イコラムヌカラ「試練」一覧3

カムイ名 (アイヌ語)	カムイ名 (日本語)	試練	クリア条件 ①	ヒント	クリア条件 ②	答え
シリカブ	かじきまぐる	シリカブをとるには、どんな道具を使ったらいいかな？ ①キテ ②マレク ③ヤ ④アブ	○：1-4 ×：5-6	①もり ②かぎもり ③網 ④かぎ	○：1-3 ×：4-6	①キテ「もり」
スルク	とりかぶと (草の名)	スルクはどくの草。「スルクにさわってはいけないよ」と、アイヌ語で言ってみよう。	○：1-5 ×：6	○○○ スルク ケレ (ヤン)！ (ヤンはつけてもつけなくてもよい)	○：1-4 ×：5-6	イテキ スルク ケレ (ヤン)！ (イテッケ、エチキでもよい)
セタ	いぬ	犬のなき声をまねしなさい。 ①ミクミクミク ②パウパウパウ ③ワクワクワク	○：1-4 ×：5-6	①わんわんわん ②こんこんこん ③かーかーかー	○：1-3 ×：4-6	①ミクミクミク「わんわんわん」
ソヤ	はち	ソヤに手をさされた。「ああ、手がいたい！」と言ってみよう。	○：1-5 ×：6	ハイー クテケ ○○○！	○：1-4 ×：5-6	ハイー クテケ アラカ！
チロンヌブ	きつね	チロンヌブが人間にばけている。正体をみやぶるには何を食べさせればいい？ ①チェブ、②シト、③チポロ	○：1-5 ×：4-6	①チェブ「魚」 ②シト「だんご」 ③チポロ「すじこ」	○：1-4 ×：5-6	③チポロ「すじこ」一歯にくっついたすじこをいっしょうけんめいとろうとして、しっぽを出してしまうよ。
テレケイペ	かえる	カエルのなき声をまねしなさい。 ①コロコロ ②ヤーキー ③キリキリ ④オオアツ	○：1-4 ×：5-6	①ころころ ②みーんみーん ③ちゅうちゅう ④けるける	○：1-3 ×：4-6	④オオアツ「けるける」
トゥレブ	おおうばゆり (草の名)	草の名前をたくさんいいなさい。 ①②③④⑤⑥	言った数+サイコロの目が6以上だったら○	トゥレブ「おおうばゆり」 プ○サ「ぎょうじゃにんにく」 オ○ウキナ「にりんそう」 モ○「いらくさ」 ユクト○キナ「ふっきそう」 ノ○「よもぎ」 エシッケ○○リム「かたくり」 ト○「えぞえんごさく」 (これ以外でもOK)	言った数+サイコロの目が8以上だったら○	トゥレブ「おおうばゆり」 プクサ「ぎょうじゃにんにく」 オハウキナ「にりんそう」 モセ「いらくさ」 ユクトバキナ「ふっきそう」 ノヤ「よもぎ」 エシッケリムリム「かたくり」 トマ「えぞえんごさく」 (これ以外でもOK)

# イコラムヌカラ「試練」一覧 4

カムイ名 (アイヌ語)	カムイ名 (日本語)	試練	クリア条件 ①	ヒント	クリア条件 ②	答え
トマリコロカムイ	舟つき場の神様	舟をみおくらせてくれる人たちに「また会いましょう」といみましょう。	○：1-5 ×：6	スイ ウヌカラアン ○○!	○：1-4 ×：5-6	スイ ウヌカラアン ロー! (ロクでもノーでもよい)
ニベシニ	しなのぎ(木の名)	ニベシ「シナの木の皮」から作れる道具をはどれでしょう。 ①サラニプ ②ニス ③イペパスイ ④シッタブ	○：1-4 ×：5-6	①かご、②うす、③はし、④くわ	○：1-3 ×：4-6	①サラニプ「かご」
ニンニンケッポ	ほたる	「私はニンニンケッポが見たい」と言ってみよう。そうしたらピカピカ光ってあげるよ。	○：1-5 ×：6	ニンニンケッポ クヌカン ○○。	○：1-4 ×：5-6	ニンニンケッポ クヌカン ルスイ。
ハシナウウカムイ	狩りの神様	狩りにつかうどうぐを3つ言ってみよう。	○：1-4 ×：5-6	○「弓」、ア○「矢」、 オ○「やり」、○「わな」、 アク○「とらばさみ」	○：1-3 ×：4-6	ク「弓」、アイ「矢」、 オプ「やり」、カ「わな」、 アクペ「とらばさみ」
フンペエトロ	くらげ	フンペエトロは「クジラのはなじる」という意味。はなじるはどこから出てくるかな? ①シキ ②エトゥ ③パロ ④キサラ	○：1-4 ×：5-6	①目 ②はな ③口 ④耳	○：1-3 ×：4-6	②エトゥ「はな」
ホロケウカムイ	おおかみ	ホロケウカムイに助けをもとめて「私を助けてください」と言ってみましょう	○：1-5 ×：6	○○カオピウキ ワ エンコレ ヤン!	○：1-4 ×：5-6	エンカオピウキ ワ エンコレ ヤン!
マサラコロカムイ	浜のくさはらを守る神様	浜のくさはらを守る神様におくられて、また旅をします。「なにごともなくお行きなさい(さようなら)」といみましょう。	○：1-5 ×：6	アプンノ ○○○ ヤン!	○：1-4 ×：5-6	アプンノ パイエ ヤン!
ミントウチ	かっぱ	ミントウチはこわいカムイ。サイコロをふるだけで、終わりになるかも。	1-コタンに飛ばされてゲーム終了。2-3：トマリコロカムイのところに飛ぶ。 4-5：ワッカウシカムイのところに戻される。6：ミントウチのセレマクカンピがもらえる。			

# イコラムヌカラ「試練」一覧5

カムイ名 (アイヌ語)	カムイ名 (日本語)	試練	クリア条件 ①	ヒント	クリア条件 ②	答え
モユク	たぬき	モユクはキムンカムイのおじさん。 「おじさん！」とよんでみよう。 ①ハポ！ ②エカシ！ ③アチャポ！ ④フチ！	○：1-4 ×：5-6	①おかあさん ②おじいさん ③おじさん ④おばあさん	○：1-3 ×：4-6	アチャポ！「おじさん！」
ヤオシケプ	くも	クモに虫をあげよう。虫の名前を たくさんいいなさい。 ①②③④⑤⑥	言った数+ サイコロの 目が6以上 だったら○	へ○ラブ（○レウレウ）「ちょう ちょ」、ヤ○「せみ」、ハンク○ ○ッチャ「とんぼ」、パッタ○「 ばった」、エトウ○ンネ「か」	言った数+ サイコロの 目が6以上 だったら○	へポラブ（マレウレウ）「ちょうちょ」、ヤキ 「せみ」、ハンクチョッチャ「とんぼ」、パツ タキ「ばった」、エトウタンネ「か」
ランコ	かつら (木の名)	「カツラの木の神様、えらい神様 を舟に作らせていただきます」 と、アイヌ語でいおう。	○：1-5 ×：6 ×の場合は舟 が作れず先 に進めない ので、次の 番にもう一 度やりなお し。	ランコカムイ、パセカムイ、○○ ○ クカラ クスネナ	○：1-4 ×：5-6	ランコカムイ、パセカムイ、チプ ネ クカラ クスネナ
リコチリポ	ひばり	リコチリポの歌の口くらべをしな さい。	○：1-5 ×：6	ハントイキナカ コケウナッキ ピラピラトイピラ ラーチウラー テッチウ ピシカン チャーケレ レ ○○○○ ○○○○ ○○○ ○ ○○○○	○：1-4 ×：5-6	ハントイキナカ コケウナッキ ピラピラトイ ピラ ラーチウラーテッチウ ピシカン チャ ーケレレ ウッポーテンテン カラカラ チク チク
レブンカムイ	しゃち	レブンカムイがフンペ「くじら」 を一つ半くれました。アイヌ語で 「ひとつ半のくじら」といってみ よう	○：1-5 ×：6	フンペ アラケ ○○○ フンペ 「(あと)くじら半分で2頭のく じら」	○：1-4 ×：5-6	フンペ アラケ エトウ フンペ 「(あと)くじら半分で2頭のくじら」
ワッカウシカムイ	水の神様	あんぜんに川下りができるよう、 ワッカウシカムイにおいのりしま しょう。	○：1-5 ×：6	ワッカウシカムイ エネブンキネ ワ エン○○ ヤン！	○：1-4 ×：5-6	ワッカウシカムイ エネブンキネ ワ エンコ レ ヤン！



# フィールド 上1



6529

のりしろ





# フィールド 上2



6523

のりしろ





# フィールド 上3



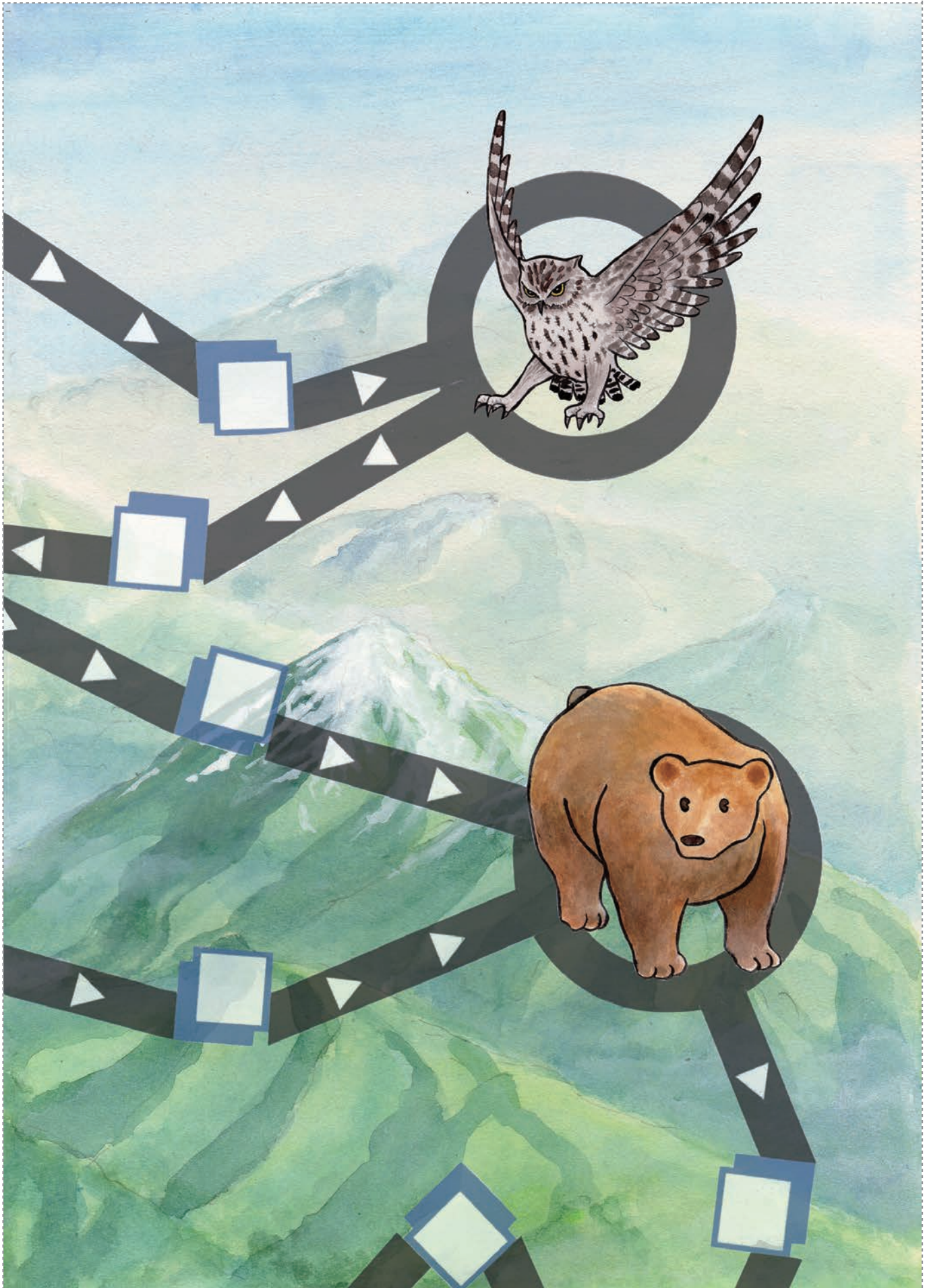
6523

のりしろ





# フィールド 上4

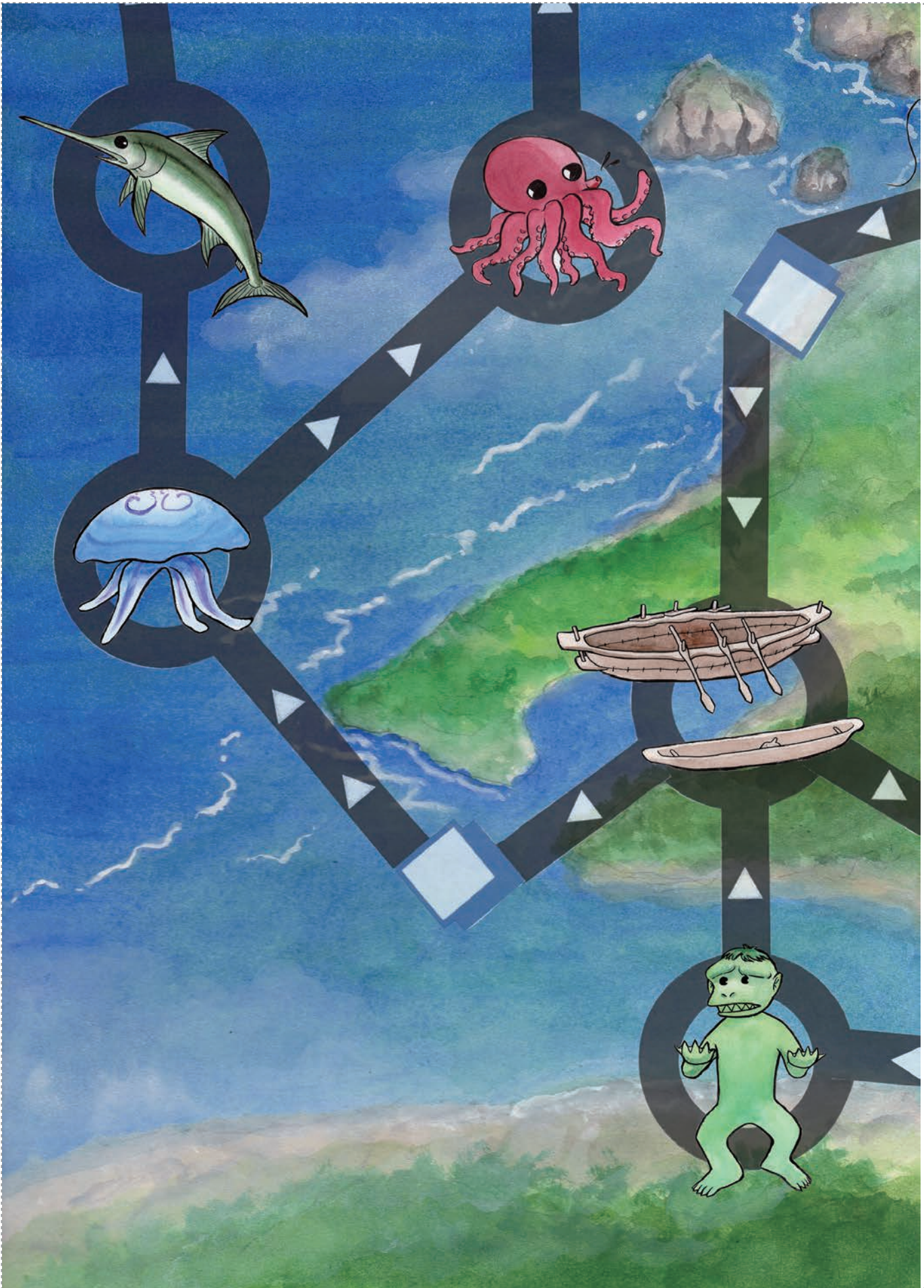


のりしろ





# フィールド 下1

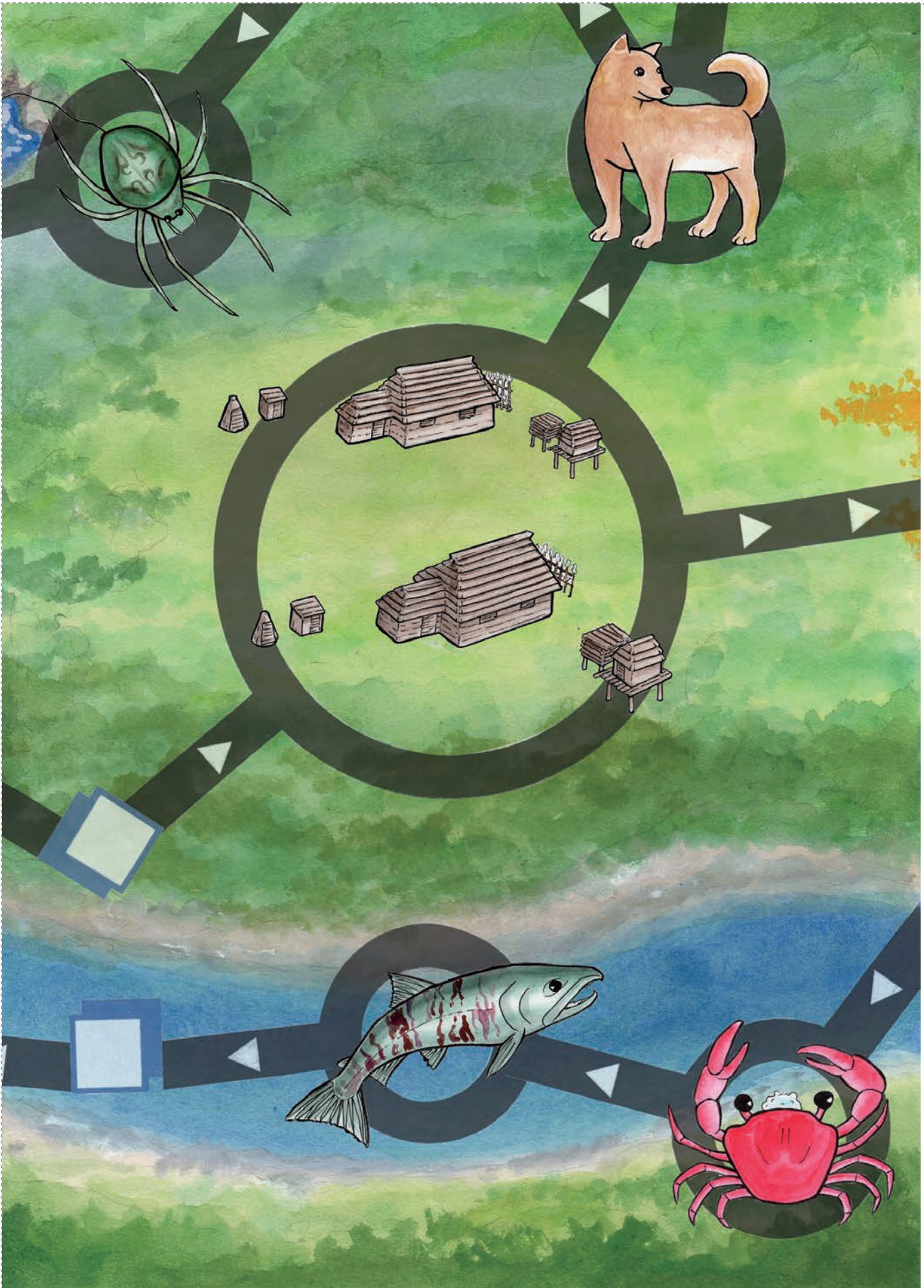


6523





# フィールド 下2

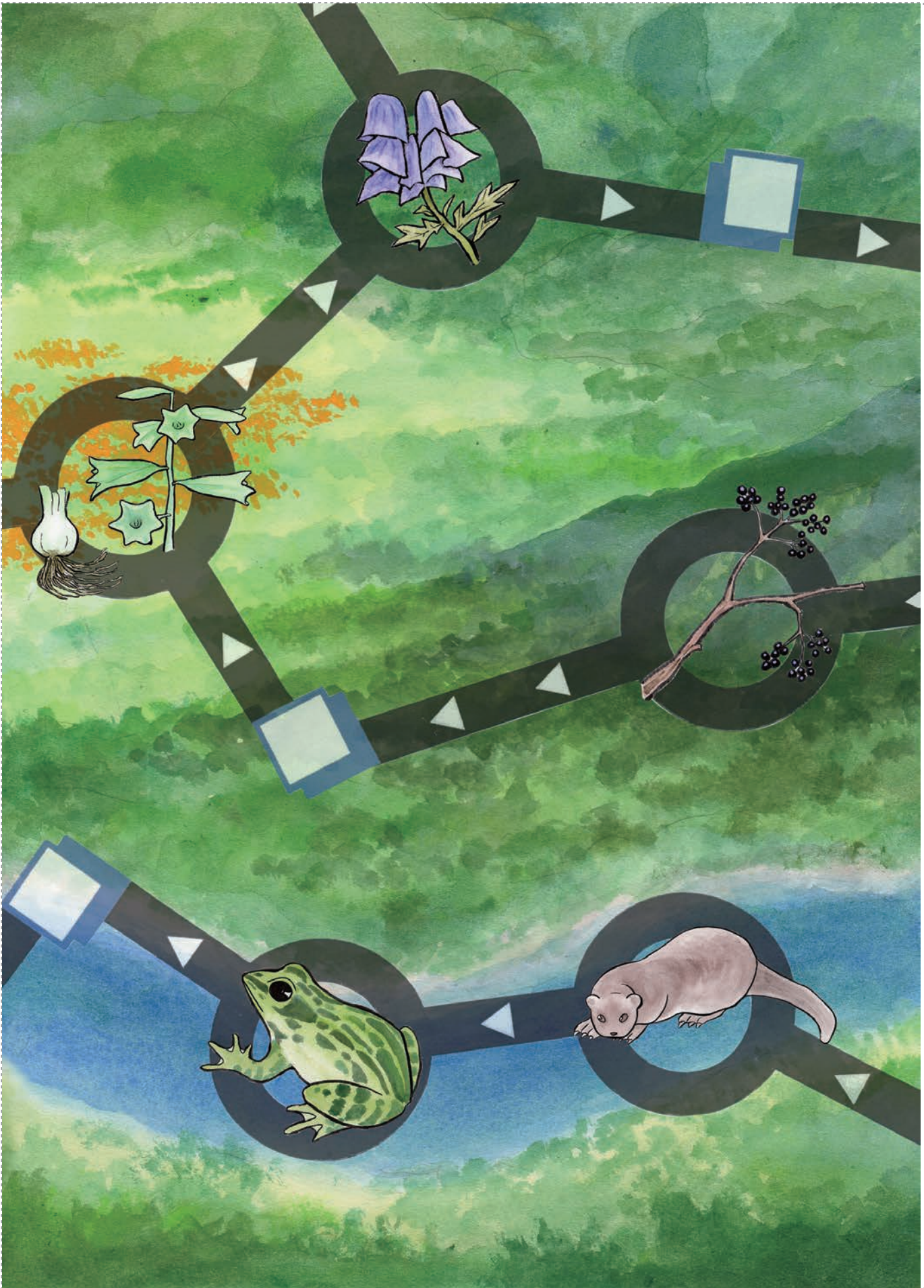


6523





# フィールド 下3



6523





# フィールド 下4





# テレケカンピ「ジャンプカード」1



# テレケカンピ「ジャンプカード」2



テレケカンピ シネッオカケ タ アンカムイ オッタホシピ	テレケカンピ シネッオカケ タ アンカムイ オッタホシピ	テレケカンピ シネッオカケ タ アンカムイ オッタホシピ	テレケカンピ シネッオカケ タ アンカムイ オッタホシピ
テレケカンピ シネッオカケ タ アンカムイ オッタホシピ	テレケカンピ シネッオカケ タ アンカムイ オッタホシピ	テレケカンピ シネッオカケ タ アンカムイ オッタホシピ	テレケカンピ シネッオカケ タ アンカムイ オッタホシピ
テレケカンピ エエラマス カムイ オッタホプニ	テレケカンピ エエラマス カムイ オッタホプニ	テレケカンピ エエラマス カムイ オッタホプニ	テレケカンピ エエラマス カムイ オッタホプニ
テレケカンピ セタ オ パッノホシピ	テレケカンピ	テレケカンピ	テレケカンピ





# セレマクカンピ「守り神カード」1





# セレマクカンピ「守り神カード」2



<p>セレマクカンピ</p>  <p>エサマン</p>	<p>セレマクカンピ</p>  <p>エサマン</p>	<p>セレマクカンピ</p>  <p>エサマン</p>	<p>セレマクカンピ</p>  <p>エサマン</p>
<p>セレマクカンピ</p>  <p>オキナ</p>	<p>セレマクカンピ</p>  <p>オキナ</p>	<p>セレマクカンピ</p>  <p>オキナ</p>	<p>セレマクカンピ</p>  <p>オキナ</p>
<p>セレマクカンピ</p>  <p>カッコク</p>	<p>セレマクカンピ</p>  <p>カッコク</p>	<p>セレマクカンピ</p>  <p>カッコク</p>	<p>セレマクカンピ</p>  <p>カッコク</p>
<p>セレマクカンピ</p>  <p>カムイチエブ</p>	<p>セレマクカンピ</p>  <p>カムイチエブ</p>	<p>セレマクカンピ</p>  <p>カムイチエブ</p>	<p>セレマクカンピ</p>  <p>カムイチエブ</p>



# セレマクカンピ 「守り神カード」 3



<p>セレマクカンピ</p>  <p>カンナカムイ</p>	<p>セレマクカンピ</p>  <p>カンナカムイ</p>	<p>セレマクカンピ</p>  <p>カンナカムイ</p>	<p>セレマクカンピ</p>  <p>カンナカムイ</p>
<p>セレマクカンピ</p>  <p>キナスツカムイ</p>	<p>セレマクカンピ</p>  <p>キナスツカムイ</p>	<p>セレマクカンピ</p>  <p>キナスツカムイ</p>	<p>セレマクカンピ</p>  <p>キナスツカムイ</p>
<p>セレマクカンピ</p>  <p>キムンカムイ</p>	<p>セレマクカンピ</p>  <p>キムンカムイ</p>	<p>セレマクカンピ</p>  <p>キムンカムイ</p>	<p>セレマクカンピ</p>  <p>キムンカムイ</p>
<p>セレマクカンピ</p>  <p>コタンコロカムイ</p>	<p>セレマクカンピ</p>  <p>コタンコロカムイ</p>	<p>セレマクカンピ</p>  <p>コタンコロカムイ</p>	<p>セレマクカンピ</p>  <p>コタンコロカムイ</p>





# セレマクカンピ「守り神カード」4



# セレマクカンピ 「守り神カード」 5





# セレマクカンピ 「守り神カード」 6



<p>セレマクカンピ</p>  <p>トマリココカムイ</p>	<p>セレマクカンピ</p>  <p>トマリココカムイ</p>	<p>セレマクカンピ</p>  <p>トマリココカムイ</p>	<p>セレマクカンピ</p>  <p>トマリココカムイ</p>
<p>セレマクカンピ</p>  <p>ニペシニ</p>	<p>セレマクカンピ</p>  <p>ニペシニ</p>	<p>セレマクカンピ</p>  <p>ニペシニ</p>	<p>セレマクカンピ</p>  <p>ニペシニ</p>
<p>セレマクカンピ</p>  <p>ニンニンケッポ</p>	<p>セレマクカンピ</p>  <p>ニンニンケッポ</p>	<p>セレマクカンピ</p>  <p>ニンニンケッポ</p>	<p>セレマクカンピ</p>  <p>ニンニンケッポ</p>
<p>セレマクカンピ</p>  <p>ハシナウウッカムイ</p>	<p>セレマクカンピ</p>  <p>ハシナウウッカムイ</p>	<p>セレマクカンピ</p>  <p>ハシナウウッカムイ</p>	<p>セレマクカンピ</p>  <p>ハシナウウッカムイ</p>



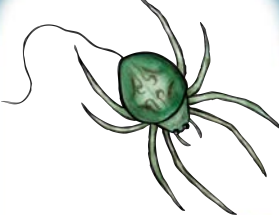
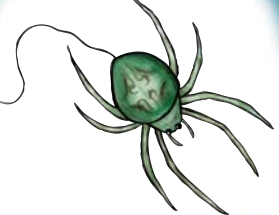

# セレマクカンピ「守り神カード」7





# セレマクカンピ 「守り神カード」 8



<p>セレマクカンピ</p>  <p>モユク</p>	<p>セレマクカンピ</p>  <p>モユク</p>	<p>セレマクカンピ</p>  <p>モユク</p>	<p>セレマクカンピ</p>  <p>モユク</p>
<p>セレマクカンピ</p>  <p>ヤオシケブ</p>	<p>セレマクカンピ</p>  <p>ヤオシケブ</p>	<p>セレマクカンピ</p>  <p>ヤオシケブ</p>	<p>セレマクカンピ</p>  <p>ヤオシケブ</p>
<p>セレマクカンピ</p>  <p>ランコ</p>	<p>セレマクカンピ</p>  <p>ランコ</p>	<p>セレマクカンピ</p>  <p>ランコ</p>	<p>セレマクカンピ</p>  <p>ランコ</p>
<p>セレマクカンピ</p>  <p>リコチリポ</p>	<p>セレマクカンピ</p>  <p>リコチリポ</p>	<p>セレマクカンピ</p>  <p>リコチリポ</p>	<p>セレマクカンピ</p>  <p>リコチリポ</p>



# セレマクカンピ「守り神カード」9



## キャラクターカード

山折り線: -----

